

SDEL ENERGIS ANGERS est spécialisée dans l'ingénierie et les travaux pour les bâtiments tertiaires et coques industrielles dans le domaine des courants forts et des courants faibles. Nous intervenons aussi bien sur les constructions qu'en rénovation et maintenance.

Son appartenance au groupe VINCI Energies lui permet de proposer des offres globales sur des sujets spécifiques.

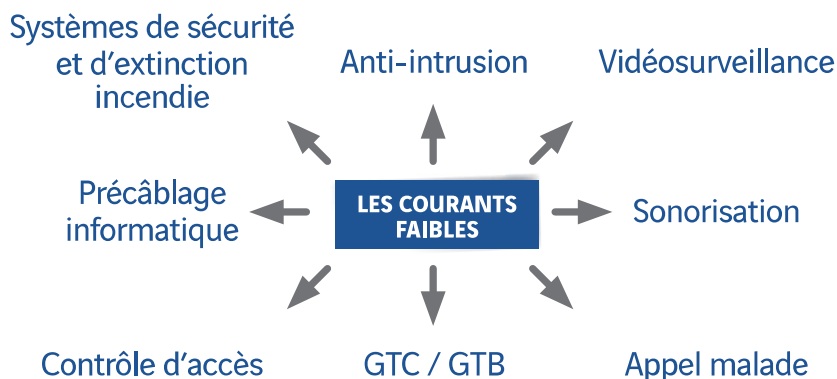
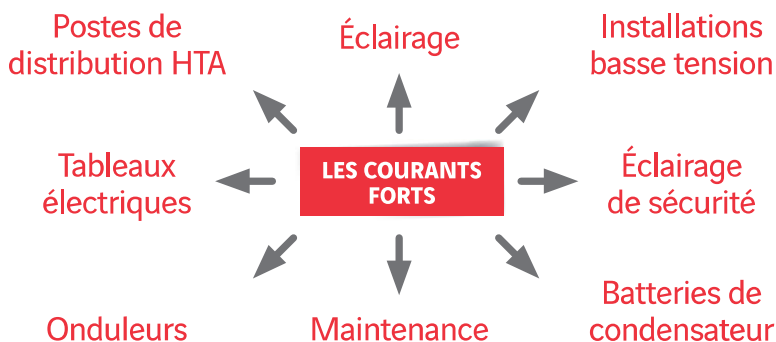
Depuis le 1^{er} février 2018, l'entreprise SDEL ENERGIS ANGERS est affiliée à la société CEGELEC LOIRE OCEAN. Son chiffre d'affaires annuel est de 2.5M€.

Nous intervenons de la prestation spécifique à l'offre globale sur :

- l'ingénierie des installations électriques Courants Forts
- l'ingénierie des installations électriques Courants Faibles
- les domaines de l'efficacité énergétique.

Du poste de transformation HT/BT à la détection incendie, en passant par la création d'ensembles fonctionnels d'éclairage aux baies de brassage informatique, notre organisation apporte des réponses adaptées aux attentes de nos clients dans le secteur du tertiaire et de la gestion active des bâtiments pour améliorer l'efficacité énergétique, levier de la transition énergétique.

NOS DOMAINES D'ACTIVITÉS



NOS DOMAINES D'INTERVENTION

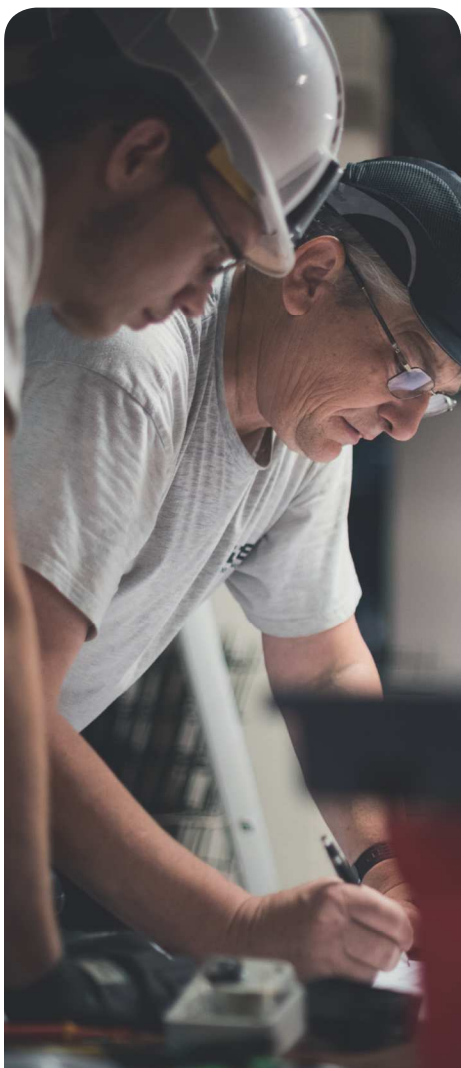
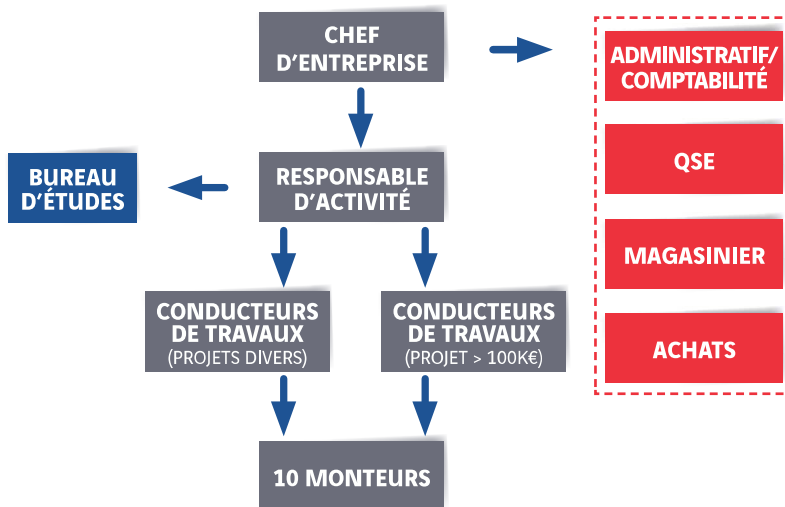
- LES ENSEMBLES IMMOBILIERS
- LA SANTÉ
- L'ENSEIGNEMENT
- L'HÔTELLERIE / RESTAURATION
- LA DISTRIBUTION
- LE SPORT
- LA DÉFENSE
- LES COQUES INDUSTRIELLES



NOTRE ORGANISATION

L'entreprise SDEL ENERGIS ANGERS compte 20 personnes sur le site d'Avrillé, avec une équipe dédiée aux petits travaux (accords cadres, marchés à bons de commandes).

En période de forte activité, notre atout est de pouvoir travailler en maillage avec les autres entreprises de VINCI Energies sur le territoire. Cela nous permet de nous adapter aux différentes situations : fortes activités, métiers avec un savoir-faire spécifique (GTC, infras, réseaux informatiques actifs).



NOTRE IMPLANTATION

